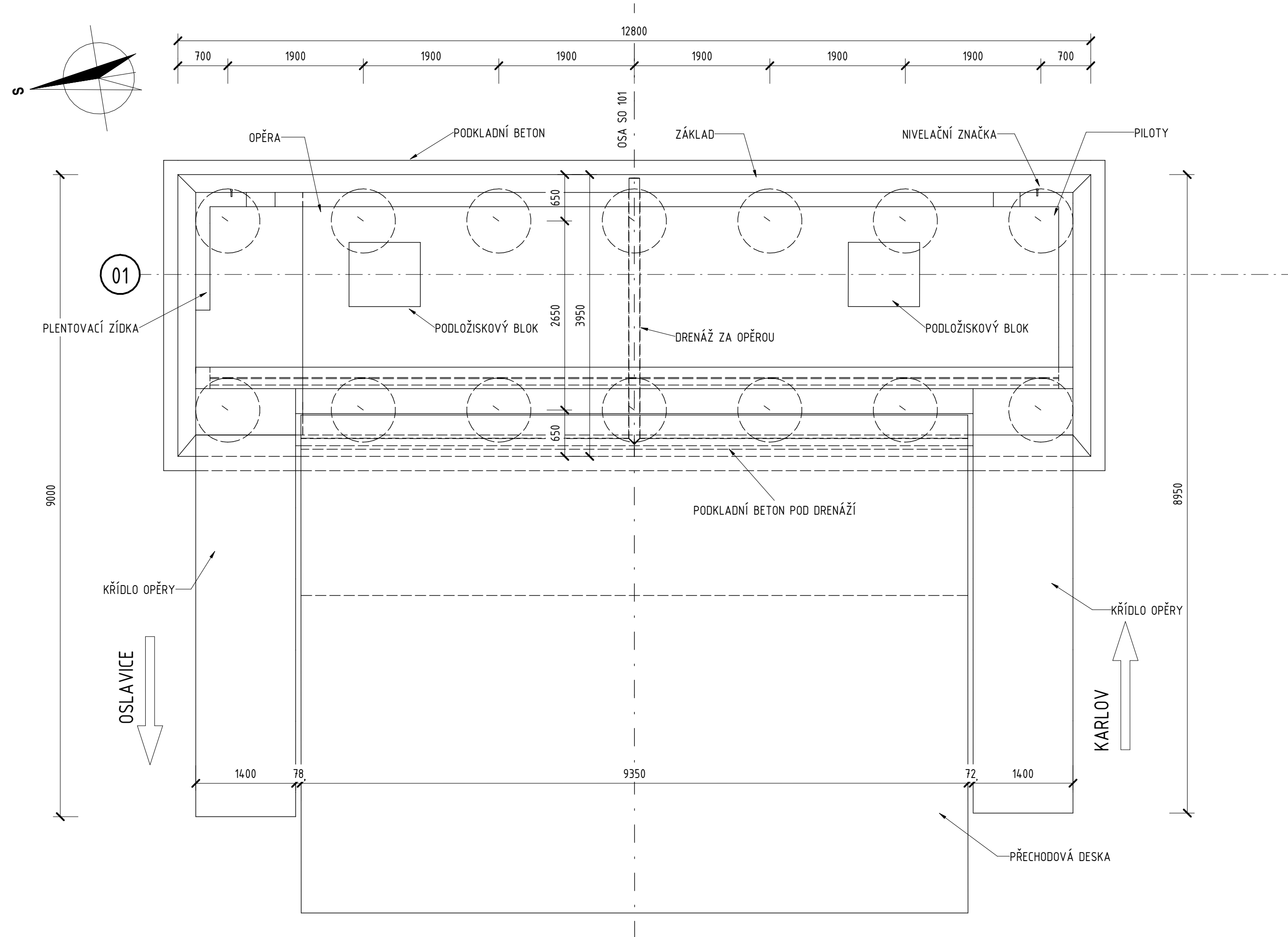
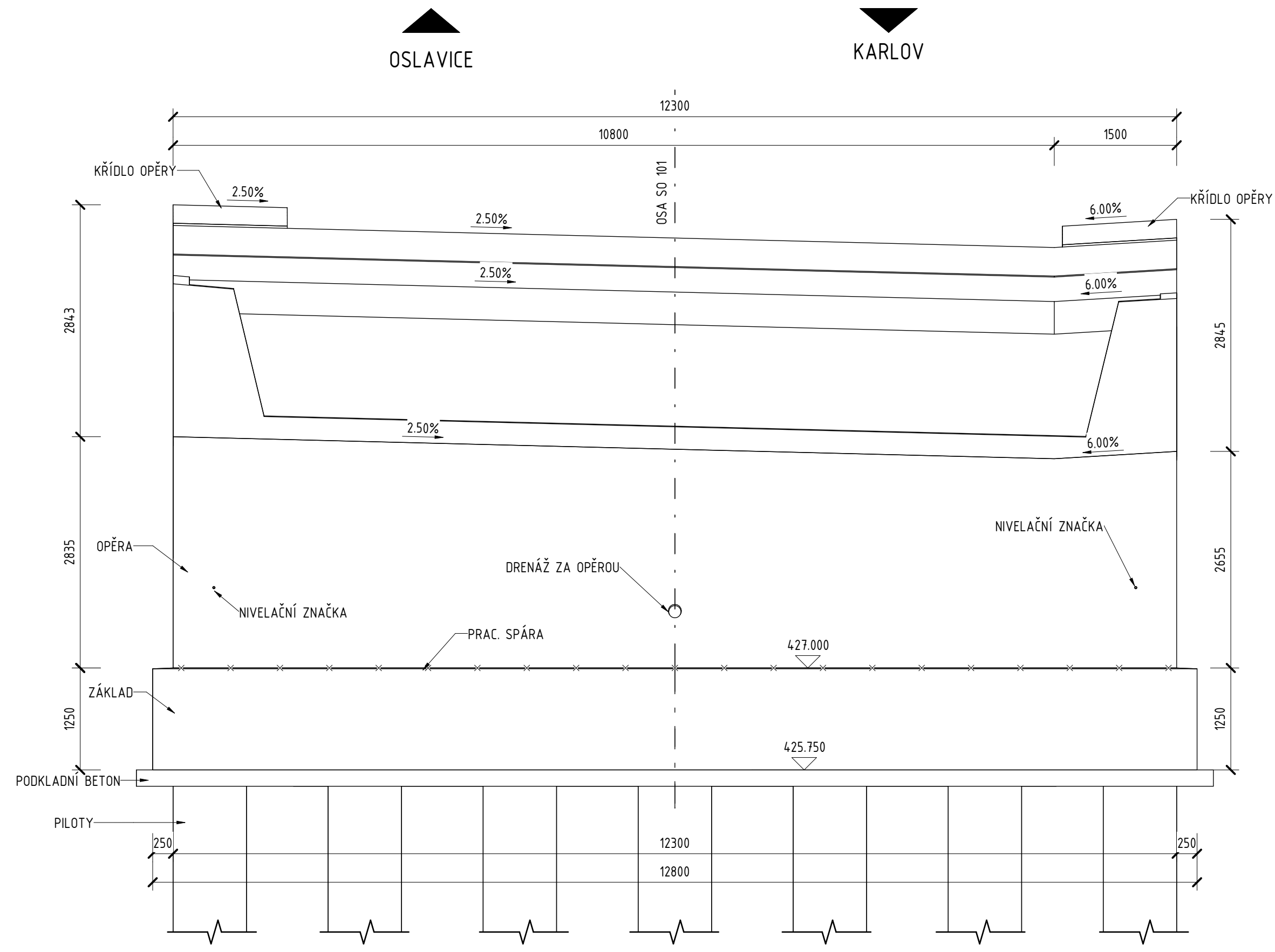


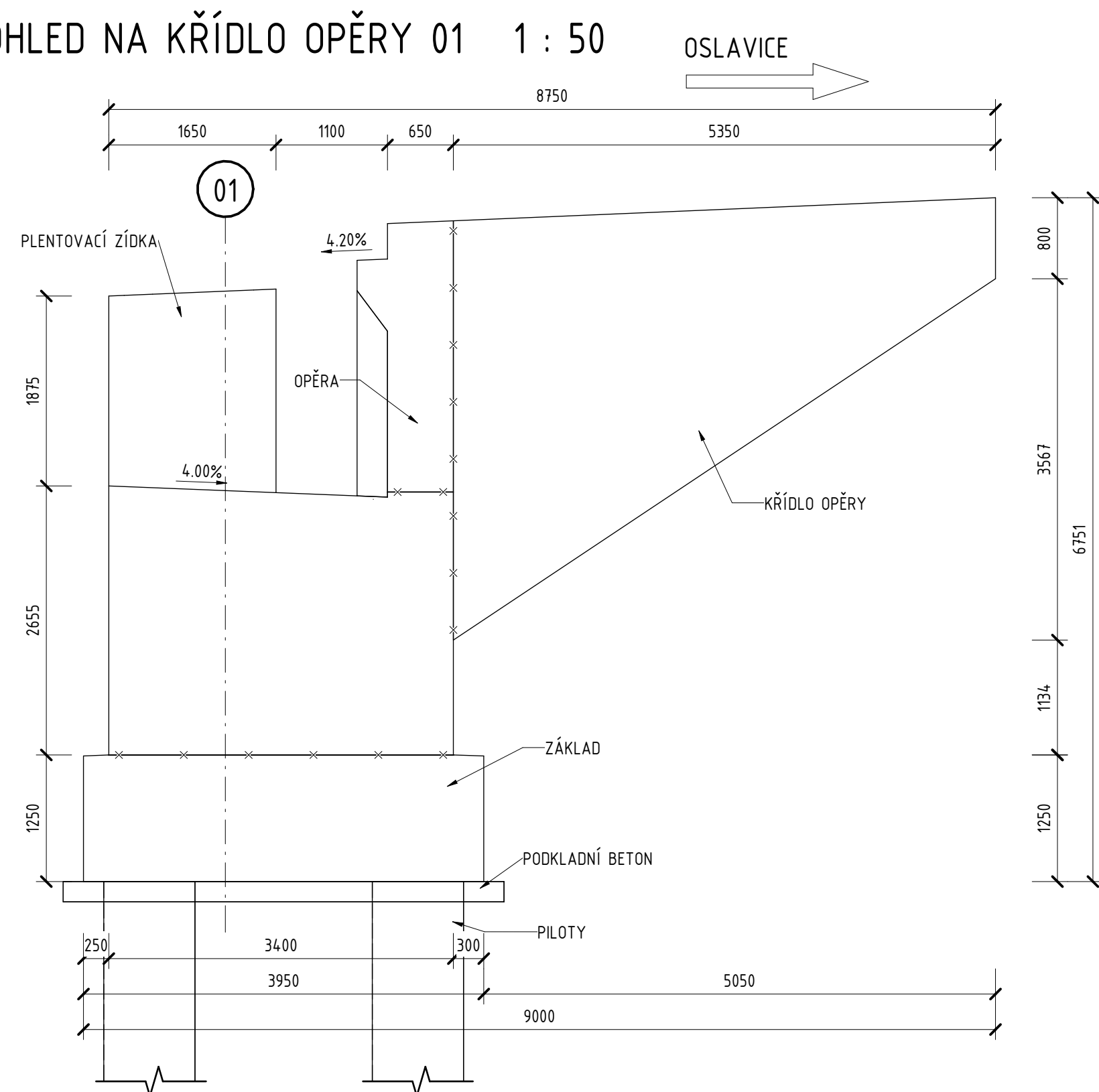
PŮDORYS TVAR OPĚRY 01 1 : 50



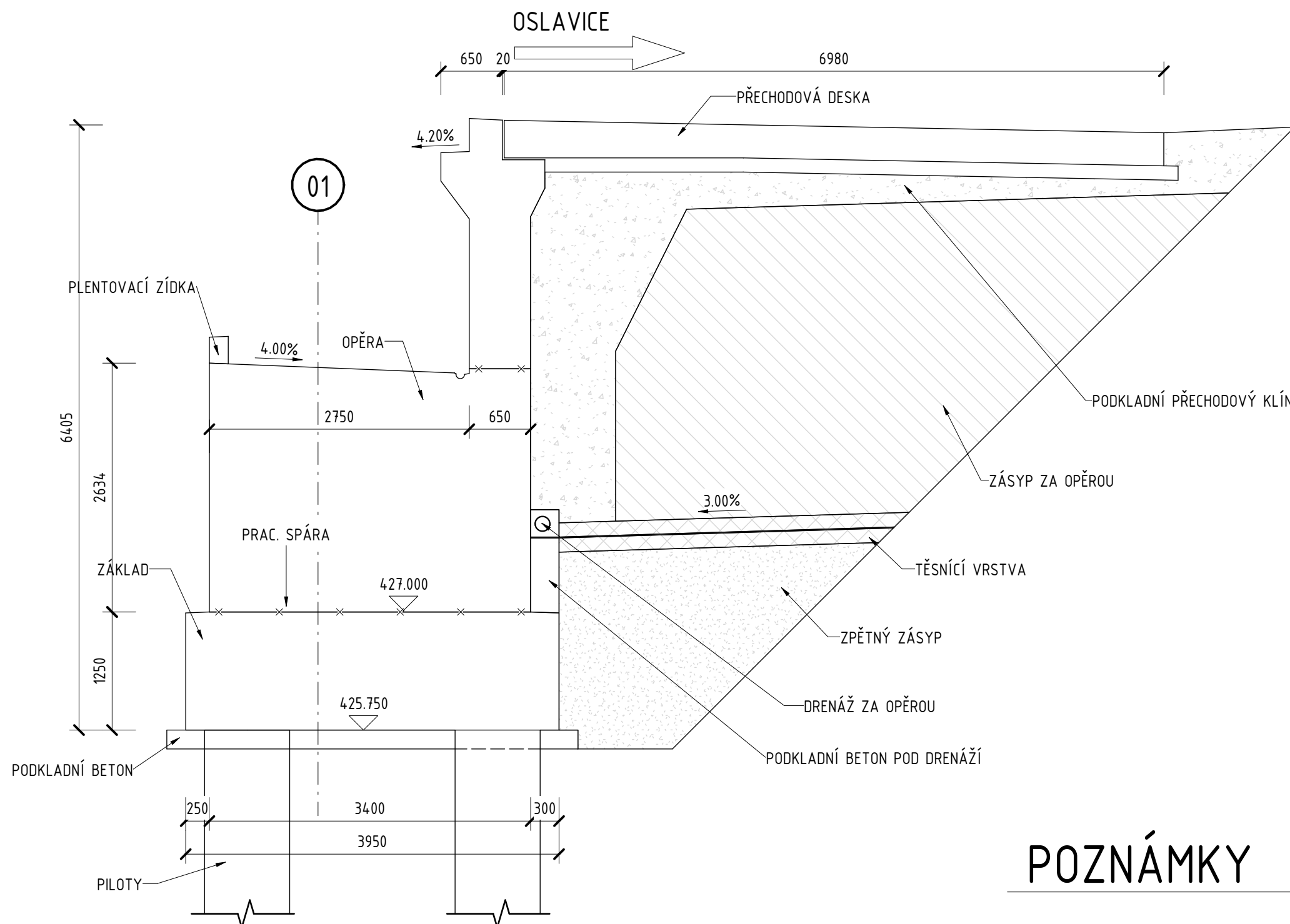
## POHLED NA OPĚRU 01 1 : 50



POHLED NA KŘÍDLO OPĚRY 01 1 : 50



ŘEZ OPĚROU 01 1 : 50

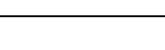




## POZNÁMKY

- PŘED ZAHÁJENÍM PRACÍ JE NEZBYTNÉ OVĚŘIT VEDENÍ VŠECH INŽENÝRSKÝCH SÍTÍ.  
DOTČENÉ SOUVISLÉJÍCÍ OBJEKTY VIZ TECHNICKÁ ZPRÁVA.  
VŠECHNY KONSTRUKCE VE STYKU SE ZEMÍ VLOŽKOVATÍ BUDOU OPATŘENY IZOLAČNÍM  
NÁTĚREM S OCHRANOU GEOTEXTILIÍ.  
KONSTRUKCE V TRVALÉM STYKU S PODZEMNÍ VODOU BUDOU OPATŘENY IZOLAČÍ  
S OCHRANOU GEOTEXTILIÍ.  
INFORMACE O MATERIÁLECH KONSTRUKCÍ VIZ TECHNICKÁ ZPRÁVA.  
VŠECHNY OSTRÉ HRANY BUDU ZKOŠENY LIŠTOU 20/20 mm, NENÍ-LI UVEDENO JINAK.  
PŘESNOST VYTÝČENÍ VIZ TECHNICKÁ ZPRÁVA. KÓTOVÁNÉ ROZMĚRY JSOU UVEDENY V [mm].

D 201

SOUŘADNICOVÝ SYSTÉM : S-JTSK  
VÝŠKOVÝ SYSTÉM : Bpv

<p>II/360 Velké Meziříčí - JV obchvat 1. část</p>	<p>DSP</p>
<p>OBJEDNATEL: <b>Kraj Vysočina</b> Žitkova 57 587 33 Jihlava</p>	
<p>PROJEKTANT: <b>SPOLEČNOST "SHP + SHB - Velké Meziříčí"</b> HLAVNÍ INŽENÝR PROJEKTU: <b>Ing. Zbyněk Lazar</b></p>	<p>VEDOUcí, SPOLEČNÍK, SPOLEČNOSTI:</p> <div data-bbox="2757 1677 2795 1696">  </div> <p>Stránský, Husový a partneři, s.r.o. Bohumínská 50 619 00 Brno</p>

VEDOUcí PROJEKTANT	ING. PAVEL SLIWKA	<i>Pavel Sliwka</i>	PROJEKTANT OBJEKTU:	
ZODPOVĚDNÝ PROJEKTANT	ING. PAVEL SLIWKA	<i>Pavel Sliwka</i>	 Stránský, Huatý a partneři, s.r.o. Bohemská 50 619 00 Brno	
VYPRACOVAL	KOLEKTIV ŠHP			
KONTROLOVAL	ING. PAVEL SVOBODA	<i>Pavel Svoboda</i>		
KRAJ:	VYSOČINA		DATUM	11/2023
INVESTOR (OBJEDNATEL):	KRAJ VYSOČINA		FORMÁT	Bx44
NÁZEV OBJEKTU:	<b>SO 201 - Most přes Oslavu a silnici II/392</b>		MĚŘÍTKO	1:50
			ČČEL	DSP
			Č. ZAKÁZKY	20087DZS
			ARCHIVNÍ Č.	
NÁZEV VÝKRESU:			ČÍS. SOUPRAVY	ČÍS. VÝKRESU
	<b>TVAR OPĚRY 01</b>			<b>D.201.9</b>